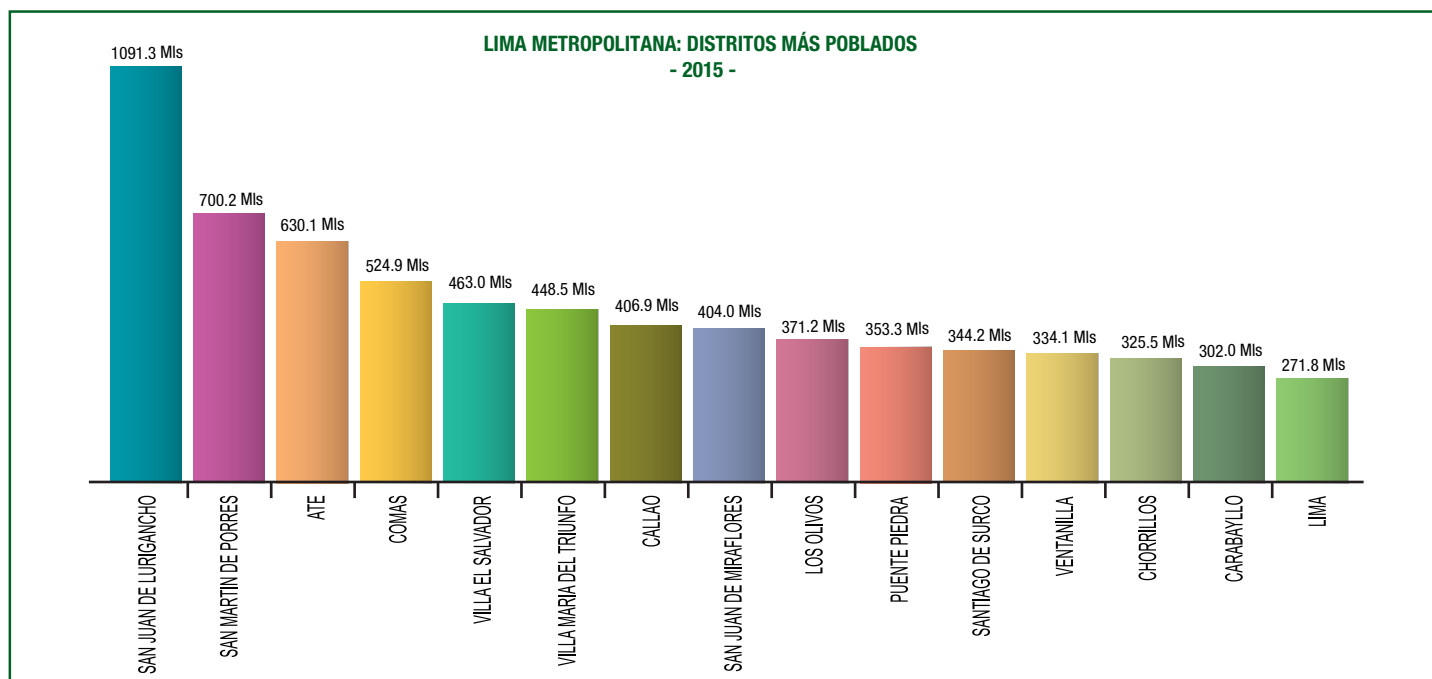


Perú: Población 2015

Contenido

Gráfico N° 1	Lima Metropolitana - Distritos más poblados - 2015
Cuadro N° 1	Perú: Población a nivel nacional, según sexo 1990 - 2015
Cuadro N° 2	Perú: Población por sexo según departamentos 2015
Gráfico N° 2	Perú: Población por segmentos de edad
Gráfico N° 3	Perú: Población urbana y rural
Cuadro N° 3	Perú: Población por segmentos de edad según departamentos
Gráfico N° 4	Departamento de Lima: Población Urbana y Rural
Cuadro N° 4	Perú: Población urbana y rural según departamentos
Gráfico N° 5	Distribución porcentual de la población urbana y rural por departamentos
Cuadro N° 5	Perú: Población y hogares por departamento y provincias
Cuadro N° 6	60 Principales Ciudades del Perú
Gráfico N° 6	Lima Metropolitana: Población por segmentos de edad
Gráfico N° 7	Lima Metropolitana: Hogares según Nivel Socioeconómico
Cuadro N° 7	Perú: Estructura Socioeconómica de hogares urbanos según departamentos
Cuadro N° 8	Lima Metropolitana: Población y hogares según distritos
Cuadro N° 9	Lima Metropolitana: Población por sexo y grupos de edad
Cuadro N° 10	Lima Metropolitana: Hogares por zonas geográficas según Nivel Socioeconómico
Cuadro N° 11	Lima Metropolitana: Hogares y población por sexo y grupos de edad según Nivel Socioeconómico

Gráfico N° 1



FUENTE: I.N.E.I. - Estimaciones y proyecciones de población
ELABORACIÓN: Departamento de Estadística - CPI.

Cuadro 1

PERÚ: POBLACIÓN A NIVEL NACIONAL, SEGÚN SEXO 1990 - 2015 (En miles)			
AÑO	TOTAL	HOMBRES	MUJERES
1,990	21,569.3	10,776.7	10,792.6
1,991	21,966.4	10,961.9	11,004.5
1,992	22,354.4	11,140.9	11,213.5
1,993	22,740.1	11,318.4	11,421.7
1,994	23,130.3	11,499.4	11,630.9
1,995	23,531.7	11,688.6	11,843.1
1,996	23,946.8	11,887.8	12,059.0
1,997	24,371.0	12,093.6	12,277.4
1,998	24,800.8	12,303.8	12,497.0
1,999	25,232.2	12,515.5	12,716.7
2,000	25,661.7	12,726.8	12,934.9
2,001	26,090.3	12,937.2	13,153.1
2,002	26,749.0	13,259.3	13,489.7
2,003	27,148.1	13,461.1	13,687.0
2,004	27,546.6	13,657.4	13,889.2
2,005 ⁽¹⁾	27,179.4	13,570.5	13,608.9
2,006	27,377.2	13,666.9	13,710.3
2,007 ⁽²⁾	28,220.8	14,025.7	14,195.1
2,008	28,652.0	14,250.6	14,401.4
2,009	29,105.7	14,473.6	14,632.1
2,010	29,461.9	14,645.8	14,816.1
2,011	29,797.7	14,817.9	14,979.8
2,012	30,142.1	14,998.1	15,144.0
2,013	30,517.0	15,189.9	15,327.1
2,014	30,837.4	15,446.5	15,390.9
2,015	31,151.6	15,605.8	15,545.8

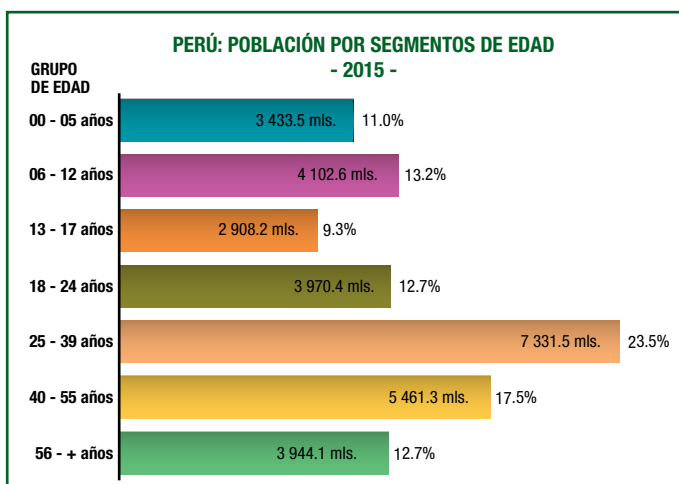
(1): ACTUALIZACIÓN A PARTIR DEL CENSO DEL 2005

(2) Población censada - CPV INEI 2007 incluyendo la omisión censal

Cuadro 2

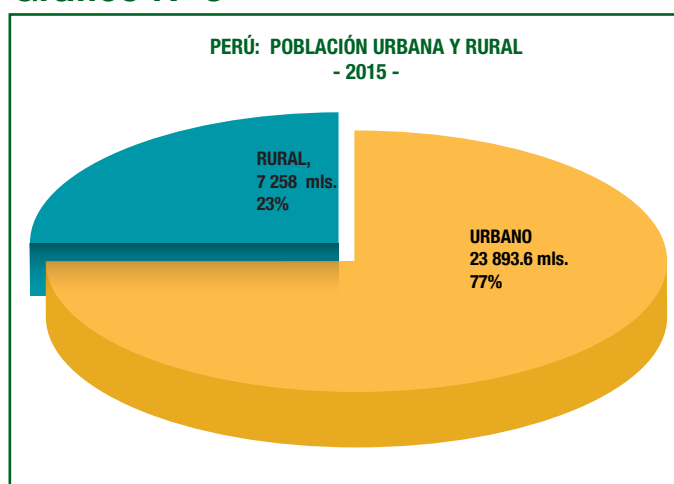
PERÚ: POBLACIÓN POR SEXO SEGÚN DEPARTAMENTOS 2015 (en miles)						
DEPARTAMENTO	TOTAL		HOMBRES		MUJERES	
	Miles	%	Miles	%	Miles	%
LIMA	9,838.3	31.7	4,791.9	31.0	5,046.4	32.4
LA LIBERTAD	1,859.7	6.0	927.3	5.9	932.4	6.0
PIURA	1,844.2	5.9	925.8	5.9	918.4	5.9
CAJAMARCA	1,529.7	4.9	770.4	4.9	759.3	4.9
PUNO	1,415.6	4.5	709.7	4.5	705.9	4.5
JUNIN	1,350.8	4.3	682.1	4.4	668.7	4.3
CUSCO	1,316.7	4.2	667.5	4.3	649.2	4.2
AREQUIPA	1,287.2	4.1	638.5	4.1	648.7	4.2
LAMBAYEQUE	1,260.6	4.0	612.3	3.9	648.3	4.2
ANCASH	1,148.7	3.7	583.0	3.7	565.7	3.6
LORETO	1,039.3	3.3	542.6	3.5	496.7	3.2
PROV. CONST. DEL CALLAO	1,010.3	3.2	502.9	3.2	507.4	3.3
HUANUCO	860.5	2.8	437.2	2.8	423.3	2.7
SAN MARTIN	840.8	2.7	457.2	2.9	383.6	2.5
ICA	787.2	2.5	395.4	2.5	391.8	2.5
AYACUCHO	688.7	2.2	351.8	2.3	336.9	2.2
UCAYALI	495.5	1.6	262.9	1.7	232.6	1.5
HUANCAVELICA	494.9	1.6	248.3	1.6	246.6	1.6
APURIMAC	458.8	1.5	234.2	1.5	224.6	1.4
AMAZONAS	422.6	1.4	222.5	1.4	200.1	1.3
TACNA	341.8	1.1	176.9	1.1	164.9	1.1
PASCO	304.2	1.0	161.4	1.0	142.8	0.9
TUMBES	237.7	0.8	128.8	0.8	108.9	0.7
MOQUEGUA	180.5	0.6	96.3	0.6	84.2	0.5
MADRE DE DIOS	137.3	0.4	78.9	0.5	58.4	0.4
TOTAL	31,151.6	100.0	15,605.8	100.0	15,545.8	100.0

Gráfico N° 2



FUENTE: I.N.E.I. - Estimaciones y proyecciones de población

Gráfico N° 3

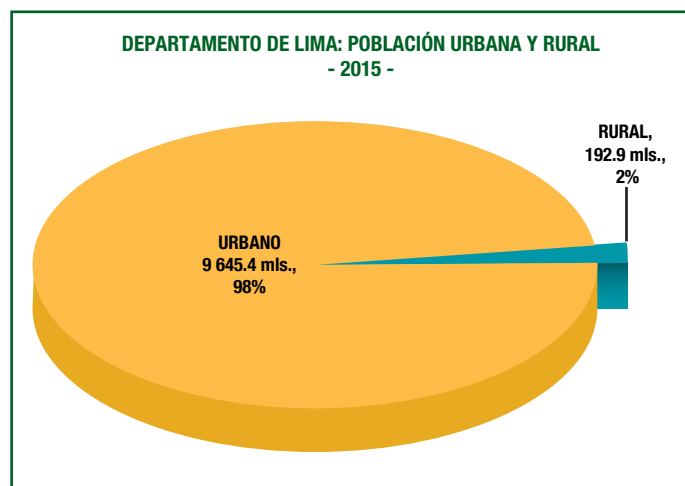


ELABORACION: DEPARTAMENTO DE ESTADISTICA - C.P.I.

Cuadro 3

PERÚ: POBLACIÓN POR SEGMENTOS DE EDAD SEGÚN DEPARTAMENTOS 2015 (en miles)									
DEPARTAMENTO	TOTAL	%	00 - 05 años	06 - 12 años	13 - 17 años	18 - 24 años	25 - 39 años	40 - 55 años	56 - + años
LIMA	9,838.3	31.7	955.2	1,118.8	823.3	1,321.6	2,382.9	1,834.2	1,402.3
LA LIBERTAD	1,859.7	6.0	205.2	245.2	176.9	250.3	432.5	313.0	236.6
PIURA	1,844.2	5.9	222.4	260.0	188.2	235.9	411.4	307.5	218.8
CAJAMARCA	1,529.7	4.9	183.7	227.3	155.6	179.5	365.0	252.5	166.1
PUNO	1,415.6	4.5	173.4	210.6	148.4	189.6	319.3	208.1	166.2
JUNIN	1,350.8	4.3	169.2	199.3	138.7	183.0	289.7	213.9	157.0
CUSCO	1,316.7	4.2	149.0	182.5	125.6	155.9	312.0	226.0	165.7
AREQUIPA	1,287.2	4.1	124.2	148.0	110.1	163.8	309.8	245.1	186.2
LAMBAYEQUE	1,260.6	4.0	130.9	162.8	122.1	160.3	282.9	227.4	174.2
ANCASH	1,148.7	3.7	131.6	158.9	110.8	138.7	260.1	196.8	151.8
LORETO	1,039.3	3.3	137.7	165.3	114.2	123.1	239.0	164.4	95.6
PROV. CONST.									
DEL CALLAO	1,010.3	3.2	94.2	112.3	80.9	121.0	252.2	202.9	146.8
HUANUCO	860.5	2.8	111.3	132.9	85.7	94.8	203.2	139.5	93.1
SAN MARTIN	840.8	2.7	97.6	119.4	82.7	95.7	205.3	157.5	82.6
ICA	787.2	2.5	81.0	99.8	71.8	103.1	179.9	143.1	108.5
AYACUCHO	688.7	2.2	92.0	109.3	72.9	94.6	149.5	100.1	70.3
UCAYALI	495.5	1.6	55.7	73.1	51.0	54.1	116.4	93.8	51.4
HUANCAVELICA	494.9	1.6	78.4	89.3	56.1	67.5	96.9	63.1	43.6
APURIMAC	458.8	1.5	59.7	71.8	45.3	47.2	111.5	71.1	52.2
AMAZONAS	422.6	1.4	53.0	63.4	40.0	41.5	106.3	74.1	44.3
TACNA	341.8	1.1	34.2	40.7	29.4	42.5	87.7	67.2	40.1
PASCO	304.2	1.0	37.6	45.5	32.2	41.5	69.2	49.4	28.8
TUMBES	237.7	0.8	24.5	28.1	20.5	28.5	66.7	44.9	24.5
MOQUEGUA	180.5	0.6	16.2	19.5	13.8	20.4	44.9	39.2	26.5
MADRE DE DIOS	137.3	0.4	15.6	18.8	12.0	16.3	37.2	26.5	10.9
TOTAL	31,151.6	100.0	3,433.5	4,102.6	2,908.2	3,970.4	7,331.5	5,461.3	3,944.1

Gráfico N° 4



cpi compañía peruana
de estudios de mercados
y opinión pública s.a.c.

- ESTUDIOS ESPECIALES
- ESTUDIOS SOCIALES
- OPINIÓN PÚBLICA
- MEDIOS DE COMUNICACIÓN
- ASESORÍA



**compañía peruana
de estudios de mercados
y opinión pública s.a.c.**



ESTUDIOS ESPECIALES

Cuantitativos

- ✦ Imagen y Posicionamiento Perfiles del Consumidor
- ✦ Test de Producto
- ✦ Calidad de Servicio
- ✦ Estudios de Línea de Base
- ✦ Cuantificación y Segmentación de Mercados
- ✦ Evaluación Publicitaria (Pre y Post Test)
- ✦ Estudios en el Punto de Venta

Cualitativos

- ✦ Focus Group
- ✦ Entrevista en Profundidad
- ✦ Pruebas de Producto
- ✦ Análisis Etnográficos
- ✦ Estudios de Hábitos y Usos

Brand Tracking

- ✦ Recordación Publicitaria de Marcas (Top of Mind)
- ✦ Consumo y Uso de Marcas
- ✦ Intención de Compra

ESTUDIOS SOCIALES

- ✦ Diagnóstico socio económico, condiciones de vida y pobreza
- ✦ Evaluación de salud y medidas antropométricas
- ✦ Mapeo de stakeholders
- ✦ Evaluación de impacto de campañas de sensibilización
- ✦ Evaluación de impacto de proyectos sociales

OPINION PUBLICA

- ✦ Encuestas Políticas
- ✦ Evaluación de Gestión
- ✦ Imagen y Nivel de Aprobación de Autoridades
- ✦ Seguimiento de Campañas Electorales
- ✦ Expectativas en Obras y Gestiones

MEDIOS DE COMUNICACION

- ✦ Audiencia Radial
- ✦ Lectoría de Diarios
- ✦ Cobertura y Calidad de imagen y sonido de TV y Radio

ASESORIA

- ✦ Consultoría en marketing y en el área política

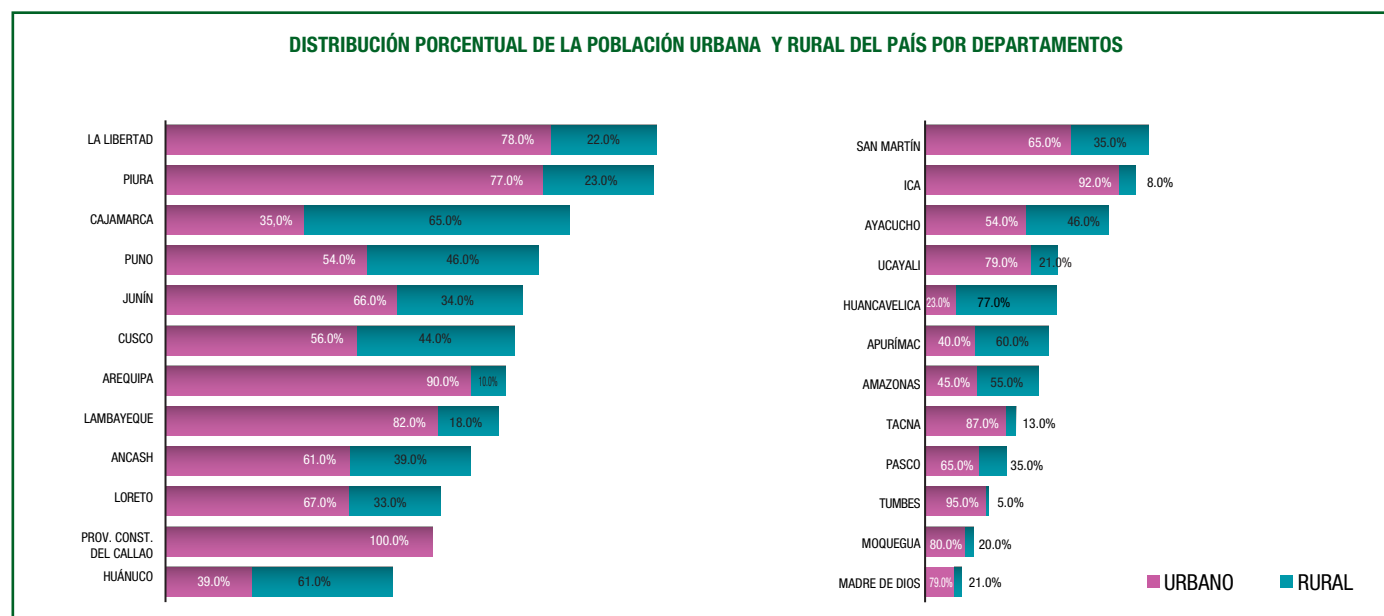
compañía peruana de estudios de mercados y opinión pública s.a.c.

Calle Río de Janeiro 150 Miraflores, Lima - Perú | Telefax: 422 4666 422 3815 421 6271 221 2880 www.cpi.pe

Cuadro 4

PERÚ: POBLACIÓN URBANA Y RURAL SEGÚN DEPARTAMENTOS 2015 (en miles)						
DEPARTAMENTO	TOTAL		URBANA		RURAL	
	Miles	%	Miles	%	Miles	%
LIMA	9,838.3	31.7	9,645.4	40.6	192.9	2.6
LA LIBERTAD	1,859.7	6.0	1,455.0	6.1	404.7	5.6
PIURA	1,844.2	5.9	1,428.7	6.0	415.5	5.7
CAJAMARCA	1,529.7	4.9	531.9	2.2	997.8	13.7
PUNO	1,415.6	4.5	770.0	3.2	645.6	8.9
JUNIN	1,350.8	4.3	885.0	3.7	465.8	6.4
CUSCO	1,316.7	4.2	731.3	3.1	585.4	8.1
AREQUIPA	1,287.2	4.1	1,158.8	4.8	128.4	1.8
LAMBAYEQUE	1,260.6	4.0	1,036.2	4.3	224.4	3.1
ANCASH	1,148.7	3.7	701.6	2.9	447.1	6.2
LORETO	1,039.3	3.3	699.5	2.9	339.8	4.7
PROV. CONST. DEL CALLAO	1,010.3	3.2	1,010.3	4.2	0.0	0.0
HUANUCO	860.5	2.8	332.0	1.4	528.5	7.3
SAN MARTIN	840.8	2.7	548.9	2.3	291.9	4.0
ICA	787.2	2.5	725.7	3.0	61.5	0.8
AYACUCHO	688.7	2.2	374.6	1.6	314.1	4.3
UCAYALI	495.5	1.6	393.5	1.6	102.0	1.4
HUANCAVELICA	494.9	1.6	115.5	0.5	379.4	5.2
APURIMAC	458.8	1.5	184.2	0.8	274.6	3.8
AMAZONAS	422.6	1.4	191.0	0.8	231.6	3.2
TACNA	341.8	1.1	298.2	1.2	43.6	0.6
PASCO	304.2	1.0	197.1	0.8	107.1	1.5
TUMBES	237.7	0.8	226.4	0.9	11.3	0.2
MOQUEGUA	180.5	0.6	144.3	0.6	36.2	0.5
MADRE DE DIOS	137.3	0.4	108.5	0.5	28.8	0.4
TOTAL	31,151.6	100.0	23,893.6	100.0	7,258.0	100.0

Gráfico N° 5



Cuadro 5

PERÚ: POBLACIÓN Y HOGARES POR DEPARTAMENTO Y PROVINCIAS 2015 (en miles)									
DEPARTAMENTO PROVINCIA	POBLACIÓN	% RESPECTO AL DPTO.	% RESPECTO NACIONAL	HOGARES	DEPARTAMENTO PROVINCIA	POBLACIÓN	% RESPECTO AL DPTO.	% RESPECTO NACIONAL	HOGARES
TOTAL PERÚ	31,151.6	100.0	100.0	7,673.8	VILCAS HUAMAN	23.2	3.4	0.1	6.3
AMAZONAS	422.6	100.0	1.4	102.0	SUCRE	12.0	1.7	0.0	3.2
UTCUBAMBA	118.6	28.0	0.4	28.6	PAUCAR DEL SARA SARA	11.0	1.6	0.0	2.9
BAGUA	76.9	18.2	0.2	18.6	HUANCA SANCOS	10.3	1.5	0.0	2.8
CHACHAPOYAS	55.2	13.1	0.2	13.8	CAJAMARCA	1,529.7	100.0	4.9	367.8
CONDORCANQUI	55.0	13.0	0.2	12.8	CAJAMARCA	388.1	25.3	1.2	94.5
LUYA	51.8	12.3	0.2	12.5	JAEN	199.0	13.0	0.6	48.3
BONGARA	33.9	8.0	0.1	8.3	CHOTA	164.7	10.8	0.5	39.3
RODRIGUEZ DE MENDOZA	31.2	7.4	0.1	7.4	SAN IGNACIO	148.4	9.7	0.5	35.3
ANCASH	1,148.7	100.0	3.7	280.8	CUTERVO	140.6	9.2	0.5	33.5
SANTA	438.3	38.0	1.4	107.7	HUALGAYOC	102.3	6.7	0.3	24.5
HUARAZ	166.6	14.5	0.5	40.8	CELENDIN	95.7	6.3	0.3	22.9
HUARI	63.1	5.5	0.2	15.3	CAJABAMBA	80.3	5.2	0.3	19.2
YUNGAY	58.7	5.1	0.2	14.3	SAN MIGUEL	55.7	3.6	0.2	13.3
HUAYLAS	56.4	4.9	0.2	13.7	SAN MARCOS	54.5	3.6	0.2	13.0
CASMA	47.5	4.1	0.2	11.6	SANTA CRUZ	45.2	3.0	0.1	10.8
CARHUAZ	47.1	4.1	0.2	11.5	CONTUMAZA	31.9	2.1	0.1	7.7
BOLOGNESI	32.9	2.9	0.1	8.0	SAN PABLO	23.3	1.5	0.1	5.5
HUARMEY	30.7	2.7	0.1	7.5	PROV. CONST. DEL CALLAO	1,010.3	100.0	3.2	249.2
PALLASCA	30.6	2.7	0.1	7.5	CALLAO	1010.3	100.0	3.2	249.2
SIHUAS	30.5	2.7	0.1	7.4	CUSCO	1,316.7	100.0	4.2	341.7
POMABAMBA	29.4	2.6	0.1	7.1	CUSCO	450.1	34.1	1.4	117.8
MARISCAL LUZURIAGA	23.8	2.1	0.1	5.8	LA CONVENCION	179.8	13.7	0.6	46.4
CARLOS FERMIN FITZCARRALD	21.8	1.9	0.1	5.3	CANCHIS	102.2	7.8	0.3	26.5
RECUAY	19.3	1.7	0.1	4.7	QUISPICANCHI	89.5	6.8	0.3	23.1
ANTONIO RAYMONDI	16.4	1.4	0.0	4.0	CHUMBIVILCAS	82.4	6.3	0.3	21.2
OCROS	10.8	0.9	0.0	2.6	CALCA	74.2	5.6	0.2	19.2
ASUNCION	8.8	0.8	0.0	2.1	ESPINAR	69.1	5.2	0.2	17.9
CORONGO	8.2	0.7	0.0	2.0	URUBAMBA	64.5	4.9	0.2	16.7
AJJA	7.8	0.7	0.0	1.9	ANTA	56.3	4.3	0.2	14.6
APURIMAC	458.8	100.0	1.5	120.7	PAUCARTAMBO	51.1	3.9	0.2	13.1
ANDAHUAYLAS	168.1	36.7	0.6	44.2	CANAS	39.3	3.0	0.1	10.1
ABANCAY	106.1	23.1	0.3	28.0	PARURO	30.5	2.3	0.1	7.9
CHINCHEROS	58.7	12.8	0.2	15.4	ACOMAYO	27.7	2.1	0.1	7.2
COTABAMBAS	52.8	11.5	0.2	13.9	HUANCAVELICA	494.9	100.0	1.6	122.2
AYMARAES	33.0	7.2	0.1	8.7	HUANCAVELICA	158.6	32.0	0.5	39.3
GRAU	26.7	5.8	0.1	7.0	TAYACAJA	107.7	21.8	0.3	26.5
ANTABAMBA	13.4	2.9	0.0	3.5	ACOBAMBA	78.6	15.9	0.3	19.4
AREQUIPA	1,287.2	100.0	4.1	346.4	ANGARAES	63.2	12.8	0.2	15.6
AREQUIPA	969.3	75.3	3.1	258.9	CHURCAMP	44.6	9.0	0.1	11.0
CAYLLOMA	94.2	7.3	0.3	26.0	HUAYTARA	23.0	4.6	0.1	5.7
CAMANA	59.0	4.6	0.2	16.0	CASTROVIRREYNA	19.2	3.9	0.1	4.7
ISLAY	52.6	4.1	0.2	14.2	HUANUCO	860.5	100.0	2.8	203.7
CARAVELI	40.9	3.2	0.1	11.3	HUANUCO	310.5	36.1	1.1	74.1
CASTILLA	38.7	3.0	0.1	10.8	LEONCIO PRADO	133.5	15.5	0.4	31.8
CONDESUYOS	17.9	1.4	0.1	5.1	HUAMALIES	75.5	8.8	0.2	17.7
LA UNION	14.6	1.1	0.0	4.1	PACHITEA	72.2	8.4	0.2	16.9
AYACUCHO	688.7	100.0	2.2	183.9	AMBO	57.3	6.7	0.2	13.5
HUAMANGA	276.5	40.1	1.0	72.9	DOS DE MAYO	53.3	6.2	0.2	12.6
HUANTA	108.6	15.8	0.3	29.3	LAURICOCHA	38.7	4.5	0.1	9.1
LA MAR	88.7	12.9	0.3	24.0	YAROWILCA	33.2	3.9	0.1	7.8
LUCANAS	68.0	9.9	0.2	18.2	MARAÑON	32.1	3.7	0.1	7.5
CANGALLO	33.8	4.9	0.1	9.2	PUERTO INCA	31.4	3.6	0.1	7.4
PARINACOCAS	33.2	4.8	0.1	8.9	HUACAYBAMBA	22.8	2.6	0.1	5.3
VICTOR FAJARDO	23.4	3.4	0.1	6.2					

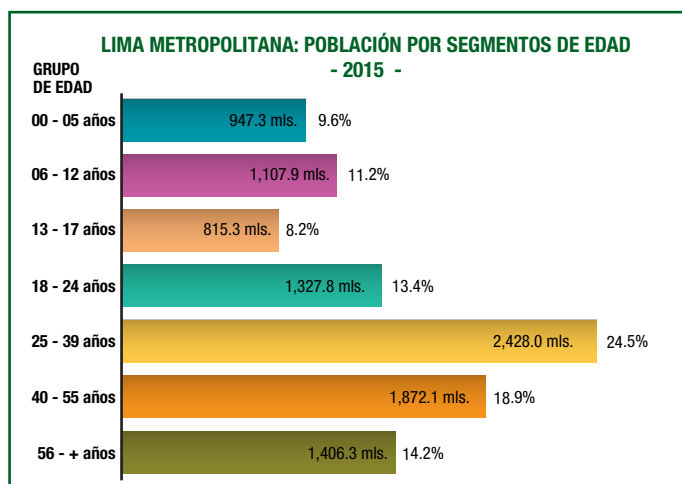
Sigue...

ICA	787.2	100.0	2.5	199.5	ILO	70.7	39.2	0.2	21.3
ICA	362.7	46.0	1.2	91.8	GENERAL SANCHEZ CERRO	28.3	15.7	0.1	8.9
CHINCHA	217.7	27.7	0.7	55.2	PASCO	304.2	100.0	1.0	72.7
PISCO	135.7	17.2	0.4	34.5	PASCO	157.3	51.7	0.5	37.9
NAZCA	58.8	7.5	0.2	14.9	OXAPAMPA	93.2	30.6	0.3	22.0
PALPA	12.3	1.6	0.0	3.1	DANIEL ALCIDES CARRION	53.7	17.7	0.2	12.8
JUNIN	1,350.8	100.0	4.3	334.1	PIURA	1,844.2	100.0	5.9	429.2
HUANCAYO	503.1	37.3	1.5	125.1	PIURA	765.0	41.5	2.5	178.7
SATIPO	274.6	20.3	0.9	67.2	SULLANA	317.6	17.2	1.0	74.3
CHANCHAMAYO	204.0	15.1	0.7	50.4	MORROPON	155.9	8.5	0.5	36.1
TARMA	108.0	8.0	0.3	26.7	AYABACA	140.8	7.6	0.5	32.0
JAUJA	83.8	6.2	0.3	20.8	TALARA	132.7	7.2	0.4	31.1
CONCEPCION	56.5	4.2	0.2	14.0	PAITA	129.9	7.0	0.4	30.4
CHUPACA	53.1	3.9	0.2	13.1	HUANCABAMBA	126.7	6.9	0.4	28.9
YAULI	42.2	3.1	0.1	10.5	SECHURA	75.6	4.1	0.2	17.7
JUNIN	25.5	1.9	0.1	6.3	PUNO	1,415.6	100.0	4.5	403.5
LA LIBERTAD	1,859.7	100.0	6.0	443.1	SAN ROMAN	293.7	20.8	0.9	80.2
TRUJILLO	957.0	51.4	3.0	230.0	PUNO	248.4	17.6	0.8	70.2
SANCHEZ CARRION	154.2	8.3	0.5	36.0	CHUCUITO	150.2	10.6	0.5	43.8
ASCOPE	120.3	6.5	0.4	28.8	AZANGARO	136.8	9.7	0.4	40.0
VIRU	117.1	6.3	0.4	27.9	CARABAYA	95.4	6.7	0.3	27.5
PACASMAYO	104.0	5.6	0.3	25.0	EL COLLAO	85.1	6.0	0.3	24.7
OTUZCO	91.7	4.9	0.3	21.4	MELGAR	77.0	5.4	0.2	22.0
PATAZ	88.0	4.7	0.3	20.5	SANDIA	70.5	5.0	0.2	20.6
CHEPEN	87.0	4.7	0.3	20.8	SAN ANTONIO DE PUTINA	69.3	4.9	0.2	19.4
SANTIAGO DE CHUCO	61.5	3.3	0.2	14.4	HUANCANE	64.8	4.6	0.2	19.1
GRAN CHIMU	31.1	1.7	0.1	7.2	LAMPA	51.5	3.6	0.2	14.9
JULCAN	31.1	1.7	0.1	7.2	YUNGUYO	47.4	3.3	0.2	13.7
BOLIVAR	16.7	0.9	0.1	3.9	MOHO	25.5	1.8	0.1	7.4
LAMBAYEQUE	1,260.6	100.0	4.0	289.0	SAN MARTIN	840.8	100.0	2.7	200.4
CHICLAYO	857.4	68.0	2.7	198.8	SAN MARTIN	187.3	22.3	0.6	45.1
LAMBAYEQUE	296.6	23.5	1.0	66.3	MOYOBAMBA	148.2	17.6	0.5	35.4
FERREÑAFE	106.6	8.5	0.3	23.9	RIOJA	128.4	15.3	0.4	30.6
LIMA	9,838.3	100.0	31.7	2417.3	LAMAS	84.9	10.1	0.3	20.1
LIMA	8,894.4	90.4	28.7	2181.9	TOCACHE	72.3	8.6	0.2	17.1
CAÑETE	233.2	2.4	0.7	58.0	BELLAVISTA	59.0	7.0	0.2	14.0
HUAURA	219.1	2.2	0.7	54.4	MARISCAL CACERES	50.6	6.0	0.2	12.0
HUARAL	190.5	1.9	0.6	47.4	PICOTA	44.5	5.3	0.1	10.6
BARRANCA	146.2	1.5	0.5	36.3	EL DORADO	40.3	4.8	0.1	9.5
HUAROCHIRI	81.7	0.8	0.3	20.6	HUALLAGA	25.3	3.0	0.1	6.0
YAUYOS	27.5	0.3	0.1	7.0	TACNA	341.8	100.0	1.1	101.1
OYON	22.8	0.2	0.1	5.8	TACNA	317.0	92.7	1.1	93.3
CANTA	15.1	0.2	0.0	3.9	JORGE BASADRE	9.0	2.6	0.0	2.9
CAJATAMBO	7.8	0.1	0.0	2.0	CANDARAVE	8.1	2.4	0.0	2.5
LORETO	1,039.3	100.0	3.3	205.4	TARATA	7.7	2.3	0.0	2.4
MAYNAS	551.4	53.0	1.8	110.0	TUMBES	237.7	100.0	0.8	59.2
ALTO AMAZONAS	120.2	11.6	0.4	23.7	TUMBES	164.4	69.2	0.5	40.9
REQUENA	74.0	7.1	0.2	14.6	ZARUMILLA	53.4	22.5	0.2	13.3
UCAYALI	73.7	7.1	0.2	14.5	CONTRALMIRANTE VILLAR	19.9	8.4	0.1	5.0
MARISCAL RAMON CASTILLA	72.9	7.0	0.2	14.1	UCAYALI	495.5	100.0	1.6	111.3
LORETO	71.2	6.9	0.2	13.9	CORONEL PORTILLO	377.9	76.2	1.2	84.7
DATEM DEL MARAÑON	58.1	5.6	0.2	11.2	PADRE ABAD	59.3	12.0	0.2	13.4
PUTUMAYO	17.8	1.7	0.1	3.4	ATALAYA	53.8	10.9	0.2	12.2
MADRE DE DIOS	137.3	100.0	0.4	34.6	PURUS	4.5	0.9	0.0	1.0
TAMBOPATA	99.4	72.3	0.3	25.1					
MANU	24.1	17.6	0.1	5.9					
TAHUAMANU	13.8	10.1	0.0	3.6					
MOQUEGUA	180.5	100.0	0.6	55.0					
MARISCAL NIETO	81.5	45.1	0.3	24.8					

Cuadro 6

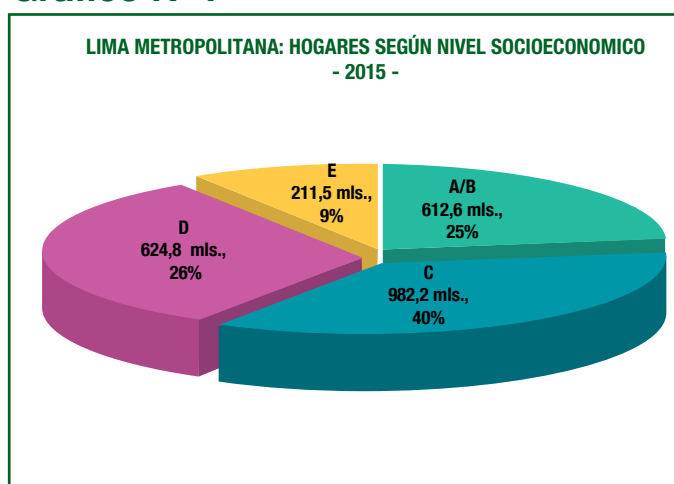
60 PRINCIPALES CIUDADES DEL PERÚ 2015 (en miles)									
No.	CIUDAD/ CENTRO POBLADO	POBLACIÓN	%	% PERÚ URBANO	No.	CIUDAD/ CENTRO POBLADO	POBLACIÓN	%	% PERÚ URBANO
1	LIMA METROPOLITANA	9,904.7	52.1	41.5	31	CATACAOS	70.8	0.4	0.3
2	AREQUIPA	867.5	4.6	3.6	32	HUANACHACO	66.8	0.4	0.3
3	TRUJILLO	793.3	4.2	3.3	33	ILO	65.8	0.3	0.3
4	CHICLAYO	572.2	3.0	2.4	34	CERRO DE PASCO	65.5	0.3	0.3
5	PIURA	452.1	2.4	1.9	35	LAMBAYEQUE	62.3	0.3	0.3
6	IQUITOS	433.7	2.3	1.8	36	BARRANCA	62.1	0.3	0.3
7	CUSCO	421.9	2.2	1.8	37	HUAURA	60.1	0.3	0.3
8	CHIMBOTE	367.7	1.9	1.5	38	CHULUCANAS	58.5	0.3	0.2
9	HUANCAYO	352.5	1.9	1.5	39	YURIMAGUAS	58.1	0.3	0.2
10	PUCALLPA	316.7	1.7	1.3	40	MOQUEGUA	57.0	0.3	0.2
11	TACNA	283.6	1.5	1.2	41	MOYOBAMBA	56.5	0.3	0.2
12	ICA	278.4	1.5	1.2	42	ABANCAY	54.8	0.3	0.2
13	JULIACA	269.8	1.4	1.1	43	CHANCAY	54.8	0.3	0.2
14	CAJAMARCA	211.4	1.1	0.9	44	TINGO MARÍA	54.7	0.3	0.2
15	SULLANA	205.0	1.1	0.9	45	VIRU	53.1	0.3	0.2
16	AYACUCHO	186.1	1.0	0.8	46	FERREÑAFE	49.0	0.3	0.2
17	CHINCHA	181.0	1.0	0.8	47	ANDAHUAYLAS	46.0	0.2	0.2
18	HUANUCO	159.9	0.8	0.7	48	SICUANI	45.0	0.2	0.2
19	TARAPOTO	138.6	0.7	0.6	49	CHEPEN	44.8	0.2	0.2
20	PUNO	136.1	0.7	0.6	50	HUANCVELICA	43.6	0.2	0.2
21	TUMBES	111.5	0.6	0.5	51	TAMBO GRANDE	42.5	0.2	0.2
22	HUARAZ	109.1	0.6	0.5	52	SECHURA	42.1	0.2	0.2
23	PISCO	105.1	0.6	0.4	53	TARMA	40.9	0.2	0.2
24	TALARA	101.0	0.5	0.4	54	PERENE	40.8	0.2	0.2
25	CAÑETE	98.6	0.5	0.4	55	GUADALUPE	40.2	0.2	0.2
26	PAITA	93.1	0.5	0.4	56	LA UNION	40.1	0.2	0.1
27	HUACHO	92.1	0.5	0.4	57	PICHANAQUI	39.8	0.2	0.1
28	HUARAL	88.4	0.5	0.4	58	NAZCA	39.3	0.2	0.1
29	JAEN	83.6	0.4	0.3	59	PIMENTEL	39.3	0.2	0.1
30	PUERTO MALDONADO	75.2	0.4	0.3	60	HUAMACHUCO	38.6	0.2	0.1
TOTAL							19,022.8	100.0	79.6

Gráfico N° 6



FUENTE: I.N.E.I. - Estimaciones y proyecciones de población

Gráfico N° 7



FUENTE: APEIM - Estructura socioeconómica de hogares 2015. Hogares: Estimación CPI en base a ENAHO 2014.

Cuadro 7

PERÚ: ESTRUCTURA SOCIOECONÓMICA DE HOGARES URBANOS SEGÚN DEPARTAMENTOS - 2015 -					
DEPARTAMENTOS	PERÚ HOGARES	ESTRUCTURA SOCIOECONÓMICA APEIM (% HORIZONTAL)			
		AB	C	D	E
	Mls.	%	%	%	%
AMAZONAS	102.0	2.3	11.1	13.7	72.9
ANCASH	280.8	8.6	21.8	22.8	46.8
APURIMAC	120.7	3.0	6.9	12.4	77.7
AREQUIPA	346.4	17.8	30.2	32.2	19.8
AYACUCHO	183.9	3.2	9.8	14.9	72.1
CAJAMARCA	367.8	3.4	9.4	15.9	71.3
PROV. CONST.					
DEL CALLAO	249.2	18.7	42.2	25.2	13.9
CUSCO	341.7	9.3	10.4	19.7	60.6
HUANCAVELICA	122.2	0.9	3.5	9.1	86.5
HUANUCO	203.7	4.4	11.4	18.1	66.1
ICA	199.5	12.8	33.7	36.6	16.9
JUNIN	334.1	7.7	19.6	23.5	49.2
LA LIBERTAD	443.1	7.7	20.5	25.5	46.3
LAMBAYEQUE	289.0	10.7	23.8	31.0	34.5
LIMA	2,417.3	23.9	38.5	26.8	10.8
LORETO	205.4	6.1	15.5	15.8	62.6
MADRE DE DIOS	34.6	5.9	20.5	29.2	44.4
MOQUEGUA	55.0	20.4	30.4	23.7	25.5
PASCO	72.7	2.5	15.9	26.5	55.1
PIURA	429.2	7.4	18.9	26.1	47.6
PUNO	403.5	4.8	9.7	16.4	69.1
SAN MARTIN	200.4	5.4	18.9	23.6	52.1
TACNA	101.1	15.7	32.9	33.8	17.6
TUMBES	59.2	7.9	23.6	28.2	40.3
UCAYALI	111.3	3.6	12.3	31.5	52.6
TOTAL PERÚ	7,673.8	11.4	23.0	27.2	38.4

FUENTE: APEIM - Estructura socioeconómica de hogares según departamentos - 2015
Estimación CPI en base a ENAHO 2014 - Hogares según departamentos

Cuadro 9

LIMA METROPOLITANA: POBLACIÓN POR SEXO Y GRUPOS DE EDAD - 2015 -						
GRUPOS DE EDAD	TOTAL		MASCULINO		FEMENINO	
	Miles	%	Miles	%	Miles	%
00 - 05 años	947.3	9.6	484.3	10.1	463.0	9.1
06 - 12 años	1,107.9	11.2	565.8	11.8	542.1	10.6
13 - 17 años	815.3	8.2	406.6	8.4	408.7	8.0
18 - 24 años	1,327.8	13.4	656.0	13.6	671.8	13.2
25 - 39 años	2,428.0	24.5	1,170.9	24.3	1,257.1	24.7
40 - 55 años	1,872.1	18.9	896.1	18.6	976.0	19.2
56 - + años	1,406.3	14.2	634.6	13.2	771.7	15.2
TOTAL	9,904.7	100.0	4,814.3	100.0	5,090.4	100.0

FUENTE: APEIM - Estructura socioeconómica de hogares y población 2015.
Hogares: Estimación CPI en base a ENAHO 2014

Cuadro 8

LIMA METROPOLITANA: POBLACIÓN Y HOGARES SEGÚN DISTRITOS 2015 (en miles)				
No.	DISTRITO	POBLACIÓN	%	HOGARES
1	SAN JUAN DE LURIGANCHO	1,091.3	11.0	267.7
2	SAN MARTIN DE PORRES	700.2	7.1	171.8
3	ATE	630.1	6.4	154.6
4	COMAS	524.9	5.3	128.8
5	VILLA EL SALVADOR	463.0	4.7	113.6
6	VILLA MARIA DEL TRIUNFO	448.5	4.5	110.0
7	SAN JUAN DE MIRAFLORES	404.0	4.1	99.1
8	LOS OLIVOS	371.2	3.7	91.1
9	PUENTE PIEDRA	353.3	3.6	86.7
10	SANTIAGO DE SURCO	344.2	3.5	84.4
11	CHORRILLOS	325.5	3.3	79.9
12	CARABAYLLO	302.0	3.0	74.1
13	LIMA	271.8	2.7	66.7
14	SANTA ANITA	228.4	2.3	56.0
15	LURIGANCHO	219.0	2.2	53.7
16	INDEPENDENCIA	216.8	2.2	53.2
17	EL AGUSTINO	191.4	1.9	46.9
18	LA VICTORIA	171.8	1.7	42.1
19	LA MOLINA	171.7	1.7	42.1
20	RIMAC	164.9	1.7	40.5
21	SAN MIGUEL	135.5	1.4	33.2
22	PACHACAMAC	129.7	1.3	31.8
23	SAN BORJA	111.9	1.1	27.5
24	SURQUILLO	91.4	0.9	22.4
25	LURIN	85.1	0.9	20.9
26	MIRAFLORES	81.9	0.8	20.1
27	PUEBLO LIBRE	76.1	0.8	18.7
28	BRENA	75.9	0.8	18.6
29	JESUS MARIA	71.6	0.7	17.6
30	SAN LUIS	57.6	0.6	14.1
31	MAGDALENA DEL MAR	54.7	0.6	13.4
32	SAN ISIDRO	54.2	0.5	13.3
33	LINCE	50.2	0.5	12.3
34	CIENEGUILLA	47.1	0.5	11.5
35	CHACLACAYO	43.4	0.4	10.7
36	ANCON	43.4	0.4	10.6
37	BARRANCO	30.0	0.3	7.3
38	SANTA ROSA	18.8	0.2	4.6
39	PUCUSANA	17.1	0.2	4.2
40	PUNTA NEGRA	7.9	0.1	1.9
41	SAN BARTOLO	7.7	0.1	1.9
42	PUNTA HERMOSA	7.6	0.1	1.9
43	SANTA MARIA DEL MAR	1.6	0.0	0.4
TOTAL PROVINCIA DE LIMA		8,894.4	89.8	2,181.9
44	CALLAO	406.9	4.1	100.4
45	VENTANILLA	334.1	3.4	82.4
46	MI PERU	94.2	1.0	23.2
47	BELLAVISTA	71.8	0.7	17.7
48	LA PERLA	58.8	0.6	14.5
49	CARMEN DE LA LEGUA REYNOSO	41.1	0.4	10.2
50	LA PUNTA	3.4	0.0	0.8
TOTAL PROVINCIA DEL CALLAO		1,010.3	10.2	249.2
TOTAL LIMA METROPOLITANA		9,904.7	100.0	2,431.1

ELABORACIÓN: DEPARTAMENTO DE ESTADISTICA - C.P.I.

Cuadro 10

LIMA METROPOLITANA: HOGARES POR ZONAS GEOGRÁFICAS SEGÚN NIVEL SOCIOECONÓMICO - 2015 -							
ZONAS	HOGARES		ESTRUCTURA SOCIOECONÓMICA APEIM (% HORIZONTAL)				
	Miles	% sobre Lima Metrop.	A	B	C	D	E
Puente Piedra, Comas, Carabayllo.	289.5	11.9	0.9	12.3	45.4	26.5	14.8
Independencia, Los Olivos, San Martín de Porras.	316.0	13.0	2.1	20.5	50.7	21.7	5.0
San Juan de Lurigancho.	267.7	11.0	1.9	10.3	41.2	36.6	9.9
Cercado, Rimac, Breña, La Victoria.	167.9	6.9	1.8	21.6	45.0	25.5	6.1
Ate, Chaclacayo, Lurigancho, Santa Anita, San Luis, El Agustino.	336.1	13.8	1.9	11.9	40.2	36.0	10.0
Jesús María, Lince, Pueblo Libre, Magdalena, San Miguel.	95.2	3.9	19.9	48.8	22.7	6.5	2.1
Miraflores, San Isidro, San Borja, Surco, La Molina.	187.4	7.7	29.0	44.9	18.8	5.0	2.3
Surquillo, Barranco, Chorrillos, San Juan de Miraflores.	208.7	8.6	4.8	22.1	40.1	24.6	8.5
Villa El Salvador, Villa María del Triunfo, Lurín, Pachacamac.	276.3	11.4	0.0	10.0	42.2	36.9	11.0
Mi Perú, Callao, Bellavista, La Perla, La Punta, Carmen de la Legua, Ventanilla	249.2	10.3	1.5	17.2	42.2	25.2	13.9
Resto de Lima	37.1	1.5	0.0	8.5	48.9	27.7	14.9
TOTAL LIMA METROPOLITANA	2,431.1	100.0	5.2	20.0	40.4	25.7	8.7

Cuadro 11

LIMA METROPOLITANA: HOGARES Y POBLACIÓN POR SEXO Y GRUPOS DE EDAD SEGÚN NIVEL SOCIOECONÓMICO - 2015 - (en miles)											
NIVELES SOCIOECONÓMICOS	HOGARES		POBLACIÓN		POBLACION POR GRUPOS DE EDAD						
	Mls.	%	Mls.	%	00 - 05 años	06 - 12 años	13 - 17 años	18 - 24 años	25 - 39 años	40 - 55 años	56 - + años
A/B	612.6	25.2	2,413.5	24.4	176.8	231.2	175.6	279.6	552.0	527.2	471.1
C	982.2	40.4	4,169.1	42.1	345.9	447.3	340.0	543.3	1018.5	830.4	643.7
D	624.8	25.7	2,520.9	25.5	290.3	310.8	226.0	387.8	663.3	413.8	228.9
E	211.5	8.7	801.2	8.1	134.3	118.6	73.7	117.1	194.2	100.7	62.6
TOTAL LIMA METROPOLITANA	2,431.1	100.0	9,904.7	100.0	947.3	1,107.9	815.3	1,327.8	2,428.0	1,872.1	1,406.3

FUENTE: APEIM - Estructura socioeconómica de hogares y población 2015.
Hogares: Estimación CPI en base a ENAHO 2014