



COMPAÑÍA PERUANA DE
ESTUDIOS DE MERCADOS
Y OPINIÓN PÚBLICA S.A.C.
Miembro asociado de APEIM
www.cpi.com.pe

Market Report

Editorial

Ponemos a su disposición el Market Report, incluyendo en esta edición, como ya es tradicional, la población a nivel nacional y de las principales ciudades del país, actualizada al 2011.

La población nacional bordea los 30 millones (29,797.7) con un crecimiento del 1% (335.8) respecto al año 2010; índice de crecimiento menor respecto al año anterior, lo que está influyendo en un cambio en la pirámide poblacional, toda vez que se está anchando más la franja que incluye a las personas mayores de 60 años y disminuyendo la participación de la población más joven, debido a una mayor longevidad de la población del país, gracias a los adelantos de la medicina, a una mayor cobertura en los cuidados de la salud por parte del estado y de las personas, y también debido a un descenso del índice de natalidad.

Es importante también destacar los cambios que se vienen dando en la estructura de los niveles socioeconómicos en el país, debido al crecimiento económico de los últimos años, que ha ocasionado la notoria disminución del nse marginal (E), habiendo crecido los niveles de mayor poder adquisitivo, especialmente el nivel bajo superior (C).

La información de la estimación de la población corresponde a las cifras oficiales publicadas por el INEI sobre población y vivienda, y la estructura socioeconómica ha sido estimada por la APEIM a partir de la última Encuesta Nacional de Hogares (ENAH) del INEI. Para ello, de todas las variables incluidas en la encuesta ENAH se han seleccionado aquellas que a partir de un análisis estadístico definen con mayor precisión la estructura socioeconómica familiar; y a partir de la interrelación de estas variables, APEIM, aplicando su propia fórmula ha determinado la clasificación socioeconómica de los hogares y personas para Lima y a nivel Perú Urbano.

Por otro lado queremos hacerles partícipes del esfuerzo que venimos realizando en CPI en los últimos años con el propósito de actualizar nuestro marco muestral de manzanas de viviendas y viviendas, tanto en Lima como en las principales ciudades del interior del país, como consecuencia del auge de la construcción en los últimos años en los diversos estratos socioeconómicos.

Para esta actualización estamos considerando tanto el crecimiento horizontal de las ciudades producto de nuevas zonas habilitadas para la construcción de viviendas, principalmente en los distritos periféricos, como el crecimiento vertical que se da por la construcción de nuevos edificios, principalmente en los distritos sin mayor espacio para crecer horizontalmente.

La actualización del marco muestral CPI la estamos manejando básicamente a través de los gobiernos locales, Capeco, Ministerio de vivienda y otros, complementándose con un trabajo de campo que nos permite determinar las viviendas en uso en estas nuevas áreas integradas al catastro urbano, y detectar construcciones informales no registradas en los mismos. Además, manejamos la actualización de manera permanente a través de la Data que recogemos durante el trabajo de campo de los diferentes estudios que realiza nuestra empresa.

A partir de este marco muestral CPI actualizado, estamos en condiciones de ofrecer a su empresa un nuevo servicio: Diseño de muestras altamente representativas, incluyendo la selección de viviendas al azar tanto para Lima como para el interior del país.

Atentamente,

Manuel Saavedra Castro
Gerente General

INDICE

POBLACIÓN NACIONAL	Pág.
• Población a nivel nacional, según sexo 1990-2011	2
• Población por sexo según departamentos	2
• Población urbana y rural según departamentos	3
• Población por segmentos de edad según departamentos	3
• Población y hogares por departamento y provincias	4-5
• 60 Principales Ciudades del Perú	6
• Estructura socioeconómica de Hogares urbanos según departamentos	6
POBLACIÓN DE LIMA METROPOLITANA	
• Población y hogares según distritos	7
• Población por sexo y grupos de edad	7
• Hogares por zonas geográficas según Nivel Socioeconómico	8
• Hogares y población por sexo y grupos de edad según Nivel Socioeconómico	8

Calle Crnel. Inclán 806
Esq. Ayacucho, Miraflores - Lima 18
Telefax: 447-8383 / 445-4090 / 445-4113 / 447-8476
Suscríbese gratuitamente a nuestro Boletín
Electrónico Semanal: boletin@cpi.com.pe
Hecho el depósito legal en la Biblioteca Nacional
del Perú: 2009-11082

POBLACIÓN A NIVEL NACIONAL

Cuadro N° 1
PERÚ: POBLACIÓN A NIVEL NACIONAL, SEGÚN SEXO 1990 - 2011
(En miles)

AÑO	TOTAL	HOMBRES	MUJERES
1990	21,569.3	10,776.7	10,792.6
1991	21,966.4	10,961.9	11,004.5
1992	22,354.4	11,140.9	11,213.5
1993	22,740.1	11,318.4	11,421.7
1994	23,130.3	11,499.4	11,630.9
1995	23,531.7	11,688.6	11,843.1
1996	23,946.8	11,887.8	12,059.0
1997	24,371.0	12,093.6	12,277.4
1998	24,800.8	12,303.8	12,497.0
1999	25,232.2	12,515.5	12,716.7
2000	25,661.7	12,726.8	12,934.9
2001	26,090.3	12,937.2	13,153.1
2002	26,749.0	13,259.3	13,489.7
2003	27,148.1	13,461.1	13,687.0
2004	27,546.6	13,657.4	13,889.2
2005 (1)	27,179.4	13,570.5	13,608.9
2006	27,377.2	13,666.9	13,710.3
2007 (2)	28,220.8	14,025.7	14,195.1
2008	28,652.0	14,250.6	14,401.4
2009	29,105.7	14,473.6	14,632.1
2010	29,461.9	14,645.8	14,816.1
2011	29,797.7	14,817.9	14,979.8

Cuadro N° 2
PERÚ: POBLACIÓN POR SEXO SEGÚN DEPARTAMENTOS 2011
(En miles)

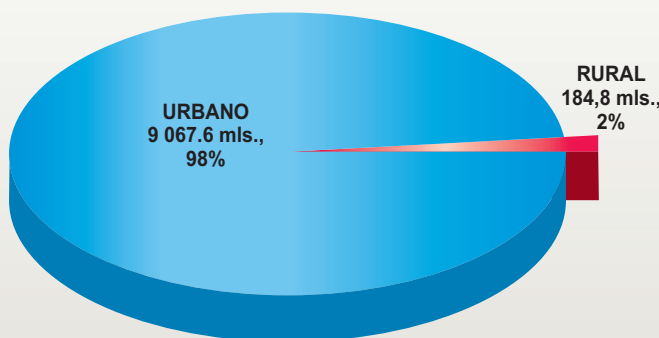
DEPARTAMENTO	TOTAL	%	HOMBRES	%	MUJERES	%
LIMA	9,252.4	31.1	4,538.4	30.8	4,714.0	31.5
PIURA	1,784.6	6.0	888.7	6.0	895.9	6.0
LA LIBERTAD	1,769.1	5.9	874.7	5.9	894.4	6.0
CAJAMARCA	1,507.5	5.1	752.7	5.1	754.8	5.0
PUNO	1,364.8	4.6	682.6	4.6	682.2	4.6
JUNÍN	1,311.6	4.4	657.5	4.4	654.1	4.4
CUSCO	1,283.6	4.3	640.7	4.3	642.9	4.3
AREQUIPA	1,231.5	4.1	606.8	4.1	624.7	4.2
LAMBAYEQUE	1,218.5	4.1	593.3	4.0	625.2	4.2
ÁNCASH	1,122.8	3.8	559.3	3.8	563.5	3.8
LORETO	995.3	3.3	510.2	3.4	485.1	3.2
CALLAO	955.4	3.2	469.4	3.2	486.0	3.2
HUÁNUCO	834.0	2.8	420.9	2.8	413.1	2.8
SAN MARTÍN	794.7	2.7	417.1	2.8	377.6	2.5
ICA	755.5	2.5	375.0	2.5	380.5	2.5
AYACUCHO	658.4	2.2	327.0	2.2	331.4	2.2
HUANCAVELICA	479.7	1.6	237.4	1.6	242.3	1.6
UCAYALI	471.4	1.6	242.4	1.6	229.0	1.5
APURÍMAC	449.4	1.5	223.3	1.5	226.1	1.5
AMAZONAS	415.5	1.4	213.3	1.4	202.2	1.3
TACNA	324.5	1.1	162.4	1.1	162.1	1.1
PASCO	295.3	1.0	152.0	1.0	143.3	1.0
TUMBES	224.8	0.8	116.4	0.8	108.4	0.7
MOQUEGUA	173.0	0.6	88.8	0.6	84.2	0.6
MADRE DE DIOS	124.4	0.3	67.6	0.5	56.8	0.3
TOTAL	29,797.7	100.0	14,817.9	100.0	14,979.8	100.0

FUENTE: I.N.E.I. - Estimaciones y proyecciones de población
ELABORACIÓN: DEPARTAMENTO DE ESTADÍSTICA - C.P.I.

FUENTE: I.N.E.I. - Estimaciones y proyecciones de población
ELABORACIÓN: DEPARTAMENTO DE ESTADÍSTICA - C.P.I.

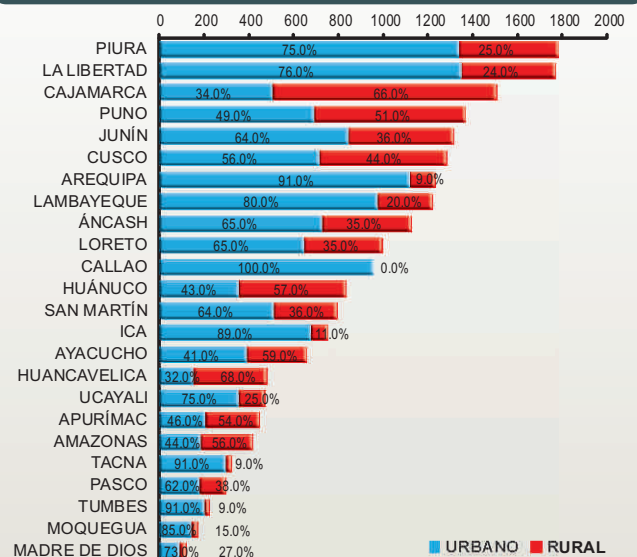
(1) ACTUALIZACIÓN A PARTIR DEL CENSO DEL 2005
(2) Población censada - CPV INEI 2007 incluyendo la omisión censal

Gráfico N° 1
DEPARTAMENTO DE LIMA:
POBLACIÓN URBANA Y RURAL
- 2011 -



FUENTE: I.N.E.I. - Estimaciones y proyecciones de población
ELABORACIÓN: DEPARTAMENTO DE ESTADÍSTICA - C.P.I.

Gráfico N° 2
DISTRIBUCIÓN PORCENTUAL DE LA POBLACIÓN URBANA Y RURAL DEL PAÍS POR DEPARTAMENTOS



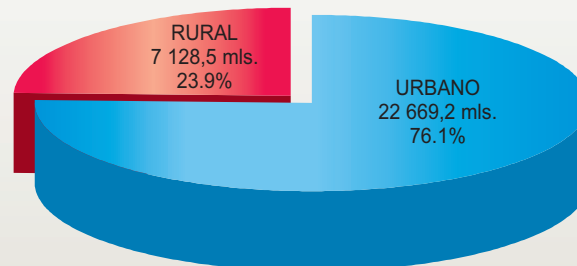
FUENTE: I.N.E.I. - Estimaciones y proyecciones de población
ELABORACIÓN: DEPARTAMENTO DE ESTADÍSTICA - C.P.I.

Cuadro N° 3
PERÚ: POBLACIÓN URBANA Y RURAL
SEGÚN DEPARTAMENTOS 2011
(En miles)

DEPARTAMENTO	TOTAL	%	URBANA	%	RURAL	%
LIMA	9,252.4	31.1	9,067.6	40.0	184.8	2.6
PIURA	1,784.6	6.0	1,334.4	5.9	450.2	6.3
LA LIBERTAD	1,769.1	5.9	1,344.3	5.9	424.8	6.0
CAJAMARCA	1,507.5	5.1	506.4	2.2	1,001.1	14.0
PUNO	1,364.8	4.6	692.0	3.1	672.8	9.4
JUNÍN	1,311.6	4.4	844.0	3.7	467.6	6.6
CUSCO	1,283.6	4.3	714.6	3.2	569.0	8.0
AREQUIPA	1,231.5	4.1	1,114.8	4.9	116.7	1.6
LAMBAYEQUE	1,218.5	4.1	971.1	4.3	247.4	3.5
ÁNCASH	1,122.8	3.8	727.4	3.2	395.4	5.5
LORETO	995.3	3.3	647.4	2.9	347.9	4.9
CALLAO	955.4	3.2	955.4	4.2	0.0	0.0
HUÁNUCO	834.0	2.8	356.3	1.6	477.7	6.7
SAN MARTÍN	794.7	2.7	512.0	2.3	282.7	4.0
ICA	755.5	2.5	675.1	3.0	80.4	1.1
AYACUCHO	658.4	2.2	390.2	1.7	268.2	3.8
HUANCAVELICA	479.7	1.6	151.6	0.7	328.1	4.6
UCAYALI	471.4	1.6	353.7	1.6	117.7	1.7
APURÍMAC	449.4	1.5	207.4	0.9	242.0	3.4
AMAZONAS	415.5	1.4	182.7	0.8	232.8	3.3
TACNA	324.5	1.1	296.6	1.3	27.9	0.4
PASCO	295.3	1.0	182.1	0.8	113.2	1.6
TUMBES	224.8	0.8	204.3	0.9	20.5	0.3
MOQUEGUA	173.0	0.6	146.5	0.6	26.5	0.3
MADRE DE DIOS	124.4	0.3	91.3	0.3	33.1	0.4
TOTAL	29,797.7	100.0	22,669.2	100.0	7,128.5	100.0

FUENTE: I.N.E.I. - Estimaciones y proyecciones de población
ELABORACIÓN: DEPARTAMENTO DE ESTADÍSTICA - C.P.I.

Gráfico N° 3
PERÚ: POBLACIÓN URBANA Y RURAL
- 2011 -



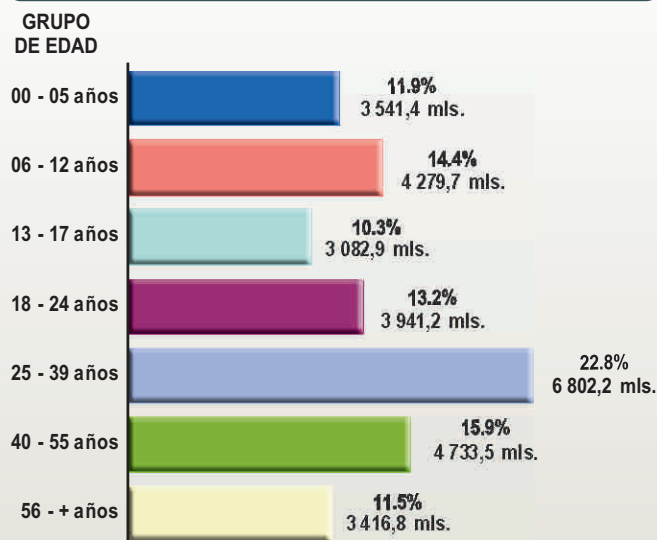
FUENTE: I.N.E.I. - Estimaciones y proyecciones de población
ELABORACIÓN: DEPARTAMENTO DE ESTADÍSTICA - C.P.I.

Cuadro N° 4
PERÚ: POBLACIÓN POR SEGMENTOS DE EDAD,
SEGÚN DEPARTAMENTOS 2011
(En miles)

DEPARTAMENTO	TOTAL	%	00 - 05 años	06 - 12 años	13 - 17 años	18 - 24 años	25 - 39 años	40 - 55 años	56 - + años
LIMA	9,252.4	31.1	936.2	1,097.5	831.7	1,296.5	2,335.7	1,602.8	1,152.0
PIURA	1,784.6	6.0	237.1	267.8	198.8	223.9	380.0	281.4	195.6
LA LIBERTAD	1,769.1	5.9	216.3	254.5	187.6	235.4	388.6	275.9	210.8
CAJAMARCA	1,507.5	5.1	197.6	252.8	173.8	186.9	315.7	213.8	166.9
PUNO	1,364.8	4.6	158.6	212.6	150.2	178.8	293.4	203.9	167.3
JUNIN	1,311.6	4.4	161.5	211.5	146.6	176.0	280.3	196.0	139.7
CUSCO	1,283.6	4.3	162.6	216.5	143.1	155.7	271.9	194.2	139.6
AREQUIPA	1,231.5	4.1	125.4	154.7	117.4	169.3	297.6	209.2	157.9
LAMBAYEQUE	1,218.5	4.1	143.7	174.6	131.6	157.9	266.2	199.5	145.0
ANCASH	1,122.8	3.8	131.8	170.1	120.3	136.4	241.7	174.5	148.0
LORETO	995.3	3.3	167.9	166.8	122.2	131.3	199.1	132.2	75.8
CALLAO	955.4	3.2	105.3	119.4	87.4	126.7	238.8	166.5	111.3
HUANUCO	834.0	2.8	115.5	152.1	99.3	104.1	166.1	115.9	81.0
SAN MARTIN	794.7	2.7	109.3	127.7	93.4	102.9	175.8	119.2	66.4
ICA	755.5	2.5	86.9	100.2	74.7	102.7	175.1	122.8	93.1
AYACUCHO	658.4	2.2	88.8	116.3	73.1	80.7	132.6	89.5	77.4
HUANCAVELICA	479.7	1.6	68.9	96.3	56.1	55.8	87.7	63.1	51.8
UCAYALI	471.4	1.6	71.4	75.7	56.6	63.2	101.2	67.8	35.5
APURIMAC	449.4	1.5	61.7	82.4	54.8	47.5	85.6	62.2	55.2
AMAZONAS	415.5	1.4	62.1	74.9	48.1	49.3	85.5	57.0	38.6
TACNA	324.5	1.1	33.9	41.0	31.4	46.2	85.1	55.7	31.2
PASCO	295.3	1.0	36.4	46.3	34.5	40.8	67.6	43.4	26.3
TUMBES	224.8	0.8	28.8	30.0	23.0	31.4	54.0	37.0	20.6
MOQUEGUA	173.0	0.6	17.0	20.6	15.0	22.1	44.7	31.1	22.5
MADRE DE DIOS	124.4	0.3	16.7	17.4	12.2	19.7	32.2	18.9	7.3
TOTAL	29,797.7	100.0	3,541.4	4,279.7	3,082.9	3,941.2	6,802.2	4,733.5	3,416.8

FUENTE: I.N.E.I. - Estimaciones y proyecciones de población
ELABORACIÓN: DEPARTAMENTO DE ESTADÍSTICA - C.P.I.

Gráfico N° 4
PERÚ: POBLACIÓN POR SEGMENTOS DE EDAD
- 2011 -



FUENTE: I.N.E.I. - Estimaciones y proyecciones de población
ELABORACIÓN: DEPARTAMENTO DE ESTADÍSTICA - C.P.I.

Cuadro N° 5
PERÚ: POBLACIÓN POR DEPARTAMENTOS Y PROVINCIAS
2011
(En miles)

DEPARTAMENTO PROVINCIA	POBLACIÓN	% RESPECTO AL DPTO.	% RESPECTO NACIONAL	HOGARES	DEPARTAMENTO PROVINCIA	POBLACIÓN	% RESPECTO AL DPTO.	% RESPECTO NACIONAL	HOGARES
TOTAL PERU	29,797.7		100.0	7,727.7					
AMAZONAS	415.5	100.0	1.4	110.9	CAJAMARCA	1,507.5	100.0	5.1	406.0
UTCUBAMBA	118.7	28.6			CAJAMARCA	362.0	24.0		
BAGUA	77.5	18.7			JAEN	198.0	13.1		
CHACHAPOYAS	54.6	13.1			CHOTA	168.5	11.2		
LUYA	52.3	12.6			CUTERVO	144.5	9.6		
CONDORCANQUI	50.7	12.2			SAN IGNACIO	144.4	9.6		
BONGARÁ	31.8	7.7			HUALGAYOC	99.2	6.6		
RODRÍGUEZ DE MENDOZA	29.9	7.1			CELENDÍN	95.3	6.3		
					CAJABAMBA	80.0	5.3		
ANCASH	1,122.8	100.0	3.8	299.5	SAN MIGUEL	58.0	3.8		
SANTA	423.4	37.8			SAN MARCOS	54.6	3.6		
HUARAZ	159.1	14.2			SANTA CRUZ	46.1	3.1		
HUARI	63.9	5.7			CONTUMAZÁ	32.8	2.2		
YUNGAY	57.7	5.1			SAN PABLO	24.1	1.6		
HUAYLAS	56.0	5.0							
CARHUAZ	46.2	4.1			CALLAO	955.4	100.0	3.2	224.7
CASMA	45.6	4.1			CALLAO	955.4	100.0		
BOLOGNESI	32.3	2.9							
SIHUAS	31.2	2.8			CUSCO	1,283.6	100.0	4.3	345.5
PALLASCA	30.5	2.7			CUSCO	420.0	32.7		
HUARMEY	29.7	2.6			LA CONVENCION	179.3	14.0		
POMABAMBA	29.1	2.6			CANCHIS	103.0	8.0		
MARISCAL LUZURIAGA	23.9	2.1			QUISPICANCHI	88.7	6.9		
CARLOS FERMÍN FITZCARRALD	21.9	2.0			CHUMBIVILCAS	81.7	6.4		
RECUAY	19.6	1.7			CALCA	72.0	5.6		
ANTONIO RAYMONDI	17.0	1.5			ESPINAR	68.1	5.3		
OCROS	10.1	0.9			URUBAMBA	62.5	4.9		
ASUNCIÓN	9.1	0.8			ANTA	57.5	4.5		
CORONGO	8.4	0.7			PAUCARTAMBO	50.1	3.9		
AIJA	8.1	0.7			CANAS	40.2	3.1		
					PARURO	31.9	2.5		
APURÍMAC	449.4	100.0	1.5	141.9	ACOMAYO	28.6	2.2		
ANDAHUAYLAS	162.1	36.0							
ABANCAY	105.5	23.5			HUANCAVELICA	479.7	100.0	1.6	122.5
CHINCHEROS	57.4	12.8			HUANCAVELICA	152.1	31.8		
COTABAMBAS	51.3	11.4			TAYACAJA	107.6	22.4		
AYMARAES	32.6	7.3			ACOBAMBA	71.5	14.9		
GRAU	27.1	6.0			ANGARAES	60.0	12.5		
ANTABAMBA	13.4	3.0			CHURCAMP	45.4	9.4		
					HUAYTARÁ	23.5	4.9		
AREQUIPA	1,231.5	100.0	4.1	323.7	CASTROVIRREYNA	19.6	4.1		
AREQUIPA	925.7	75.1							
CAYLLOMA	84.1	6.8			HUÁNUCO	834.0	100.0	2.8	203.2
CAMANÁ	56.6	4.6			HUÁNUCO	296.7	35.6		
ISLAY	53.2	4.3			LEONCIO PRADO	128.7	15.4		
CASTILLA	39.1	3.2			HUAMALÍES	73.0	8.8		
CARAVELÍ	38.8	3.2			PACHITEA	69.5	8.3		
CONDESUYOS	18.7	1.5			AMBO	58.2	7.0		
LA UNIÓN	15.3	1.3			DOS DE MAYO	51.6	6.2		
					LAURICOCHA	38.1	4.6		
AYACUCHO	658.4	100.0	2.2	173.6	YAROWILCA	33.8	4.1		
HUAMANGA	257.2	39.0			PUERTO INCA	32.2	3.9		
HUANTA	100.7	15.3			MARAÑÓN	30.1	3.5		
LA MAR	85.8	13.0			HUACAYBAMBA	22.1	2.6		
LUCANAS	66.9	10.2							
CANGALLO	34.4	5.2			ICA	755.5	100.0	2.5	209.3
PARINACOCNAS	31.6	4.8			ICA	344.4	45.5		
VÍCTOR FAJARDO	24.5	3.7			CHINCHA	207.5	27.5		
VILCAS HUAMÁN	23.5	3.6			PISCO	132.0	17.5		
SUCRE	12.3	1.9			NAZCA	58.8	7.8		
PÁUCAR DEL SARA SARA	11.0	1.7			PALPA	12.8	1.7		
HUANCA SANCOS	10.5	1.6							

DEPARTAMENTO PROVINCIA	POBLACIÓN	% RESPECTO AL DPTO.	% RESPECTO NACIONAL	HOGARES	DEPARTAMENTO PROVINCIA	POBLACIÓN	% RESPECTO AL DPTO.	% RESPECTO NACIONAL	HOGARES
JUNÍN	1,311.6	100.0	4.4	335.0	PASCO	295.3	100.0	1.0	84.4
HUANCAYO	495.0	37.7			PASCO	155.8	52.8		
SATIPO	235.2	17.9			OXAPAMPA	88.3	29.9		
CHANCHAMAYO	189.5	14.4			DANIEL ALCIDES CARRIÓN	51.2	17.3		
TARMA	112.8	8.6			PIURA	1,784.6	100.0	6.0	476.4
JAUJA	90.1	6.9			PIURA	724.2	40.5		
CONCEPCIÓN	59.7	4.6			SULLANA	306.9	17.2		
CHUPACA	53.7	4.1			MORROPÓN	160.6	9.0		
YAULI	47.1	3.6			AYABACA	142.0	8.0		
JUNÍN	28.5	2.2			TALARA	133.3	7.5		
LA LIBERTAD	1,769.1	100.0	5.9	446.0	HUANCABAMBA	127.6	7.2		
TRUJILLO	899.7	50.8			PAITA	120.4	6.7		
SÁNCHEZ CARRIÓN	148.0	8.4			SECHURA	69.6	3.9		
ASCOPE	121.0	6.8			PUNO	1,364.8	100.0	4.6	426.4
PACASMAYO	101.2	5.7			SAN ROMÁN	270.7	19.9		
VIRÚ	96.3	5.4			PUNO	243.4	17.9		
OTUZCO	92.4	5.2			CHUCUITO	140.3	10.3		
PATAZ	84.9	4.8			AZÁNGARO	139.8	10.2		
CHEPÉN	83.0	4.7			CARABAYA	85.4	6.3		
SANTIAGO DE CHUCO	61.2	3.5			EL COLLAO	84.8	6.2		
JULCÁN	32.9	1.9			MELGAR	77.5	5.7		
GRAN CHIMÚ	31.5	1.8			HUANCANÉ	68.7	5.0		
BOLIVAR	17.0	1.0			SANDIA	67.5	4.9		
LAMBAYEQUE	1,218.5	100.0	4.1	293.6	SAN ANTONIO DE PUTINA	60.1	4.4		
CHICLAYO	829.1	68.0			LAMPA	50.9	3.7		
LAMBAYEQUE	285.2	23.4			YUNGUYO	48.4	3.5		
FERREÑAFE	104.2	8.6			MOHO	27.3	2.0		
LIMA	9,252.4	100.0	31.1	2338.1	SAN MARTÍN	794.7	100.0	2.7	217.0
LIMA	8,348.4	90.3			SAN MARTÍN	176.4	22.2		
CAÑETE	219.6	2.4			MOYOBAMBA	132.6	16.7		
HUAURA	211.3	2.3			RIOJA	117.7	14.8		
HUARAL	179.8	1.9			LAMAS	83.4	10.5		
BARRANCA	142.2	1.5			TOCACHE	73.8	9.3		
HUAROCHIRÍ	78.4	0.8			BELLAVISTA	54.8	6.9		
YAUYOS	28.0	0.3			MARISCAL CÁCERES	51.7	6.5		
OYÓN	22.0	0.2			PICOTA	41.6	5.2		
CANTA	14.5	0.2			EL DORADO	37.4	4.7		
CAJATAMBO	8.2	0.1			HUALLAGA	25.3	3.2		
LORETO	995.3	100.0	3.3	189.3	TACNA	324.5	100.0	1.1	101.5
MAYNAS	545.1	54.7			TACNA	298.0	91.8		
ALTO AMAZONAS	116.0	11.7			JORGE BASADRE	9.8	3.0		
REQUENA	72.2	7.3			CANDARAVE	8.6	2.7		
UCAYALI	69.8	7.0			TARATA	8.1	2.5		
LORETO	68.9	6.9			TUMBES	224.8	100.0	0.7	59.7
MARISCAL RAMÓN CASTILLA	65.3	6.6			TUMBES	157.8	70.2		
DATEM DEL MARAÑÓN	58.0	5.8			ZARUMILLA	48.2	21.4		
MADRE DE DIOS	124.4	100.0	0.4	30.1	CONTRALMIRANTE VILLAR	18.8	8.4		
TAMBOPATA	89.5	71.9			UCAYALI	471.4	100.0	1.6	115.5
MANU	22.5	18.1			CORONEL PORTILLO	361.8	76.7		
TAHUAMANU	12.4	10.0			PADRE ABAD	55.9	11.9		
MOQUEGUA	173.0	100.0	0.6	53.9	ATALAYA	49.5	10.5		
MARISCAL NIETO	78.1	45.2			PURÚS	4.2	0.9		
ILO	68.0	39.3							
GENERAL SÁNCHEZ CERRO	26.9	15.5							

Cuadro N° 6
60 PRINCIPALES CIUDADES - 2011 (En miles)

No.	CIUDAD/ CENTRO POBLADO	POBLACIÓN	%	% PERÚ URBANO	No.	CIUDAD/ CENTRO POBLADO	POBLACIÓN	%	% PERÚ URBANO
1	LIMA Y CALLAO	9,291.9	52.6	41.0	31	PASCO	66.7	0.4	0.3
2	AREQUIPA	816.8	4.5	3.6	32	TAMBOPATA	65.1	0.4	0.3
3	TRUJILLO	751.7	4.1	3.3	33	ILO	63.2	0.4	0.3
4	CHICLAYO	548.0	3.1	2.4	34	BARRANCA	59.4	0.3	0.3
5	PIURA	412.1	2.3	1.8	35	MOQUEGUA	56.7	0.3	0.3
6	IQUITOS	411.6	2.3	1.8	36	CHULUCANAS	56.2	0.3	0.2
7	CUSCO	396.7	2.2	1.7	37	TINGO MARÍA	55.2	0.3	0.2
8	HUANCAYO	343.5	1.9	1.5	38	HUANCHACO	54.9	0.3	0.2
9	CHIMBOTE	342.8	1.9	1.5	39	LAMBAYEQUE	54.8	0.3	0.2
10	PUCALLPA	295.6	1.7	1.3	40	YURIMAGUAS	54.2	0.3	0.2
11	TACNA	275.0	1.5	1.2	41	CHANCAY	50.6	0.3	0.2
12	JULIACA	245.4	1.4	1.1	42	ABANCAY	50.1	0.3	0.2
13	ICA	210.9	1.2	0.9	43	MOYOBAMBA	49.1	0.3	0.2
14	SULLANA	195.0	1.1	0.9	44	SICUANI	45.8	0.3	0.2
15	CAJAMARCA	193.9	1.1	0.9	45	HUANCAMELICA	45.2	0.3	0.2
16	AYACUCHO	179.9	1.0	0.8	46	CHEPEN	43.7	0.2	0.2
17	CHINCHA	169.5	1.0	0.7	47	VIRU	43.6	0.2	0.2
18	HUANUCO	165.8	0.9	0.7	48	TARMA	42.5	0.2	0.2
19	PUNO	130.0	0.7	0.6	49	TAMBO GRANDE	39.6	0.2	0.2
20	TARAPOTO	129.3	0.7	0.6	50	LA UNION	38.2	0.2	0.2
21	HUARAZ	110.1	0.6	0.5	51	SECHURA	37.2	0.2	0.2
22	TUMBES	105.9	0.6	0.5	52	GUADALUPE	37.1	0.2	0.2
23	TALARA	102.1	0.6	0.5	53	FERREÑAFE	34.0	0.2	0.1
24	HUACHO	85.6	0.5	0.4	54	LA ARENA	33.4	0.2	0.1
25	HUARAL	85.5	0.5	0.4	55	HUAMACHUCO	33.4	0.2	0.1
26	PAITA	83.3	0.5	0.4	56	PIMENTEL	33.3	0.2	0.1
27	JAEN	80.1	0.5	0.4	57	NUEVA CAJAMARCA	33.0	0.2	0.1
28	CAÑETE	77.5	0.4	0.3	58	BAGUA GRANDE	32.7	0.2	0.1
29	CATACAOS	68.4	0.4	0.3	59	PERENE	32.3	0.2	0.1
30	PISCO	66.7	0.4	0.3	60	ANDAHUAYLAS	32.3	0.2	0.1

 FUENTE: I.N.E.I. - Estimaciones y proyecciones de población
 ELABORACIÓN: DEPARTAMENTO DE ESTADÍSTICA - C.P.I.

TOTAL	17,744.1	100.0	78.0
--------------	-----------------	--------------	-------------

Cuadro N° 7
PERÚ: ESTRUCTURA SOCIOECONÓMICA DE HOGARES URBANOS
SEGÚN DEPARTAMENTOS - 2011

DEPARTAMENTOS	HOGARES URBANOS Mls.	ESTRUCTURA SOCIOECONÓMICA APEIM (% HORIZONTAL)				
		A: ALTO %	B: MEDIO %	C: BAJO SUPERIOR %	D: BAJO INFERIOR %	E: MARGINAL %
Amazonas	52.3	0.0	1.6	10.9	43.8	43.8
Ancash	195.6	0.6	6.6	28.4	46.0	18.5
Apurímac	66.5	0.0	4.0	13.9	27.9	54.2
Arequipa	293.0	3.6	10.7	27.7	36.4	21.5
Ayacucho	101.0	0.0	4.9	17.9	31.0	46.2
Cajamarca	134.9	1.3	7.0	21.6	36.1	33.9
Callao	224.7	0.8	16.6	36.9	33.3	12.4
Cusco	195.0	1.7	8.4	20.6	32.1	37.2
Huancavelica	39.1	0.0	2.3	11.2	40.1	46.4
Huanuco	82.5	0.4	5.3	26.2	34.8	33.3
Ica	185.1	0.4	7.7	27.0	42.4	22.5
Junín	222.3	0.8	5.0	21.7	38.9	33.5
La Libertad	339.0	2.2	7.3	25.7	41.6	23.2
Lambayeque	233.9	0.6	7.7	21.9	42.8	27.1
Lima	2,294.8	5.2	15.4	34.4	31.6	13.4
Loreto	121.8	0.2	5.3	22.9	37.3	34.3
Madre de Dios	22.4	0.2	3.0	24.4	41.6	30.8
Moquegua	46.0	2.1	11.9	28.6	39.2	18.3
Pasco	53.1	0.0	1.0	18.8	43.5	36.8
Piura	355.2	0.1	4.9	17.2	41.3	36.5
Puno	201.2	0.6	1.9	15.6	38.3	43.6
San Martín	141.0	0.3	3.8	22.3	36.8	36.7
Tacna	92.2	1.9	7.0	30.0	38.8	22.3
Tumbes	54.6	0.4	2.2	18.5	49.1	29.8
Ucayali	85.0	0.2	5.5	22.5	40.3	31.5
TOTAL PERÚ URBANO	5,832.2	2.8	10.5	28.2	35.9	22.6

 FUENTE: APEIM - Estructura socioeconómica
 INEI - Estructura de hogares
 ELABORACIÓN: DEPARTAMENTO DE ESTADÍSTICA - C.P.I.

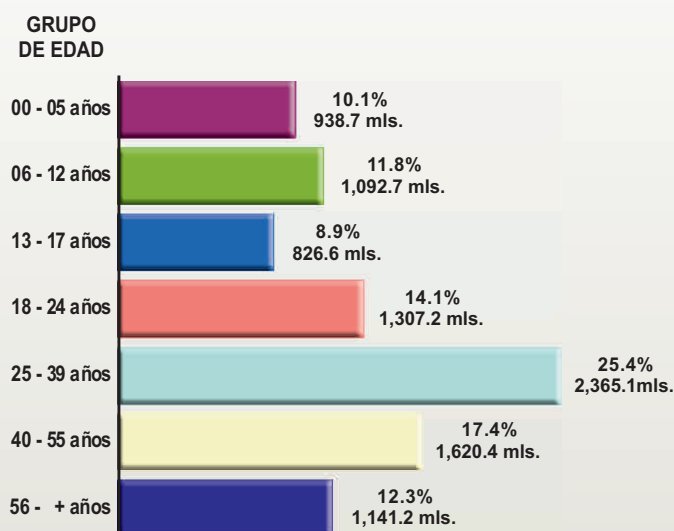
POBLACIÓN LIMA METROPOLITANA

Cuadro N° 8
LIMA METROPOLITANA:
POBLACIÓN Y HOGARES SEGÚN DISTRITOS
2011
(En miles)

No.	DISTRITO	POBLACIÓN	%	HOGARES
1	SAN JUAN DE LURIGANCHO	1004.4	10.7	249.3
2	SAN MARTIN DE PORRES	646.3	7.0	140.6
3	ATE	556.0	6.0	145.7
4	COMAS	515.2	5.5	121.2
5	VILLA EL SALVADOR	427.5	4.6	96.9
6	VILLA MARIA DEL TRIUNFO	419.1	4.5	103.3
7	SAN JUAN DE MIRAFLORES	389.8	4.2	93.8
8	LOS OLIVOS	349.7	3.8	93.8
9	SANTIAGO DE SURCO	321.2	3.5	89.0
10	CHORRILLOS	311.2	3.3	78.4
11	LIMA - (Cercado)	291.8	3.1	81.2
12	PUENTE PIEDRA	290.9	3.1	68.2
13	CARABAYLLO	249.6	2.7	62.1
14	INDEPENDENCIA	216.3	2.3	59.5
15	SANTAANITA	208.7	2.2	54.3
16	LURIGANCHO	195.5	2.1	50.0
17	EL AGUSTINO	189.3	2.0	46.6
18	LA VICTORIA	186.2	2.0	50.2
19	RIMAC	174.2	1.9	44.8
20	LA MOLINA	153.1	1.6	40.7
21	SAN MIGUEL	134.9	1.5	37.7
22	SAN BORJA	111.4	1.2	31.5
23	PACHACAMAC	93.7	1.0	25.0
24	SURQUILLO	92.6	1.0	28.1
25	MIRAFLORES	85.3	0.9	25.1
26	BREÑA	80.6	0.9	22.6
27	PUEBLO LIBRE	77.3	0.8	21.4
28	LURIN	72.3	0.8	19.3
29	JESUS MARIA	71.3	0.8	20.3
30	SAN ISIDRO	57.3	0.6	16.9
31	SAN LUIS	57.3	0.6	16.8
32	MAGDALENA DEL MAR	54.3	0.6	15.4
33	LINCE	53.9	0.6	15.8
34	CHACLACAYO	43.1	0.5	11.0
35	ANCON	38.6	0.4	11.0
36	CIENEGUILLA	35.5	0.4	7.9
37	BARRANCO	32.6	0.4	9.3
38	SANTA ROSA	14.4	0.2	4.1
39	PUCUSANA	13.5	0.1	3.7
40	PUNTA NEGRA	6.6	0.1	2.0
41	SAN BARTOLO	6.6	0.1	2.0
42	PUNTA HERMOSA	6.3	0.1	1.9
43	SANTA MARIA DEL MAR	1.1	0.0	0.3
SUB-TOTAL LIMA		8336.5	89.7	2118.7
44	CALLAO	420.8	4.5	95.9
45	VENTANILLA	351.9	3.8	83.9
46	BELLAVISTA	75.0	0.8	18.1
47	LA PERLA	61.5	0.7	14.4
48	CARMEN DE LA LEGUA REYNOSO	42.3	0.5	11.4
49	LA PUNTA	3.9	0.0	1.0
SUB-TOTAL CALLAO		955.4	10.3	224.7
TOTAL LIMA METROPOLITANA		9291.9	100.0	2343.4

FUENTE: I.N.E.I. - Estimaciones y proyecciones de población
ELABORACIÓN: DEPARTAMENTO DE ESTADÍSTICA - C.P.I.

Gráfico N° 5
LIMA METROPOLITANA: POBLACIÓN POR
SEGMENTOS DE EDAD
2011



FUENTE: I.N.E.I. - Estimaciones y proyecciones de población
ELABORACIÓN: DEPARTAMENTO DE ESTADÍSTICA - C.P.I.

Cuadro N° 9
LIMA METROPOLITANA:
POBLACIÓN POR SEXO Y GRUPOS DE EDAD
2011

GRUPOS DE EDAD	TOTAL		MASCULINO		FEMENINO	
	Miles	%	Miles	%	Miles	%
00 - 05 años	938.7	10.1	479.8	10.6	458.9	9.7
06 - 12 años	1,092.7	11.8	556.9	12.3	535.8	11.3
13 - 17 años	826.6	8.9	409.5	9.0	417.1	8.8
18 - 24 años	1,307.2	14.1	642.4	14.1	664.8	14.0
25 - 39 años	2,365.1	25.4	1,144.3	25.2	1,220.8	25.6
40 - 55 años	1,620.4	17.4	769.6	16.9	850.8	17.9
56 - + años	1,141.2	12.3	540.2	11.9	601.0	12.7
TOTAL	9,291.9	100.0	4,542.7	100.0	4,749.2	100.0

FUENTE: I.N.E.I. - Estimaciones y proyecciones de población
ELABORACIÓN: DEPARTAMENTO DE ESTADÍSTICA - C.P.I.

Cuadro N° 10
LIMA METROPOLITANA: HOGARES POR ZONAS GEOGRÁFICAS, SEGÚN NIVEL SOCIOECONÓMICO 2011

ZONAS	HOGARES		ESTRUCTURA SOCIOECONÓMICA (% HORIZONTAL)				
	Miles	% sobre Lima Metrop.	A: ALTO	B: MEDIO	C: BAJO SUPERIOR	D: BAJO INFERIOR	E: MARGINAL
Puente Piedra, Comas, Carabaylo.	251.5	10.7	0.9	8.0	34.5	40.1	16.4
Independencia, Los Olivos, San Martín de Porras.	293.9	12.6	3.6	20.0	37.6	31.4	7.4
San Juan de Lurigancho.	249.3	10.6	1.5	9.2	30.8	37.3	21.3
Cercado, Rimac, Breña, La Victoria.	198.8	8.5	2.4	15.4	47.8	26.9	7.6
Ate, Chacabayo, Lurigancho, Santa Anita, San Luis, El Agustino.	324.4	13.9	2.4	15.4	35.9	29.3	17.0
Jesús María, Lince, Pueblo Libre, Magdalena, San Miguel.	110.6	4.7	13.6	36.1	34.4	13.3	2.6
Miraflores, San Isidro, San Borja, Surco, La Molina.	203.2	8.7	32.0	32.3	26.5	8.4	0.9
Surquillo, Barranco, Chorrillos, San Juan de Miraflores.	209.6	8.9	1.2	13.9	34.6	35.0	15.4
Villa El Salvador, Villa María del Triunfo, Lurín, Pachacamac.	244.5	10.4	0.0	5.0	28.4	46.1	20.5
Callao, Bellavista, La Perla, La Punta, Carmen de la Legua, Ventanilla.	224.7	9.6	0.8	16.6	36.9	33.3	12.4
Resto de Lima	32.9	1.4	4.7	4.7	48.4	32.7	9.5
TOTAL LIMA METROPOLITANA	2,343.4	100.0	5.1	16.1	34.9	31.3	12.6

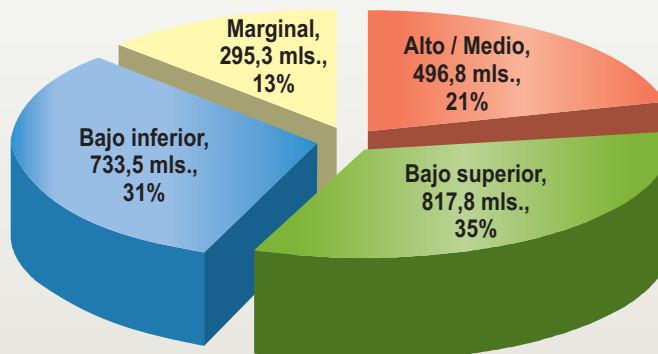
FUENTE: APEIM - Estructura socioeconómica

INEI - Estructura de hogares

ELABORACIÓN: DEPARTAMENTO DE ESTADÍSTICA - C.P.I.

Para establecer la estructura socioeconómica de los hogares de Lima Metropolitana hemos tomado directamente las cifras oficiales de APEIM, actualizadas para el 2011

Gráfico N° 6
LIMA METROPOLITANA: HOGARES SEGÚN NIVEL SOCIOECONÓMICO



FUENTE: APEIM 2011

ELABORACIÓN: DEPARTAMENTO DE ESTADÍSTICA - C.P.I.

Cuadro N° 11
LIMA METROPOLITANA: HOGARES Y POBLACIÓN POR SEXO Y GRUPOS DE EDAD SEGÚN NIVEL SOCIOECONÓMICO - 2011
(En miles)

NIVELES SOCIOECONÓMICOS	HOGARES		POBLACIÓN		POBLACIÓN POR GRUPOS DE EDAD						
	Mls.	%	Mls.	%	00 - 05 años	06 - 12 años	13 - 17 años	18 - 24 años	25 - 39 años	40 - 55 años	56 - + años
A/B: ALTO / MEDIO	496.8	21.2	1,896.1	20.4	146.2	188.8	150.0	231.8	460.7	399.3	319.3
C: BAJO SUPERIOR	817.8	34.9	3,406.0	36.7	297.3	366.4	291.6	453.3	855.8	639.6	502.0
D: BAJO INFERIOR	733.5	31.3	2,847.2	30.6	320.2	356.8	267.2	444.6	759.4	444.2	254.8
E: MARGINAL	295.3	12.6	1,142.6	12.3	175.0	180.7	117.8	177.5	289.2	137.3	65.1
TOTAL LIMA METROPOLITANA	2,343.4	100.0	9,291.9	100.0	938.7	1,092.7	826.6	1,307.2	2,365.1	1,620.4	1,141.2

FUENTE: APEIM - Estructura socioeconómica / I.N.E.I. - Estructura poblacional

ELABORACIÓN: DEPARTAMENTO DE ESTADÍSTICA - C.P.I.

Visite www.cpi.com.pe y consulte nuestros servicios

Cuali-Cuantitativos AD-HOC

 Imagen y Posicionamiento
Perfiles del Consumidor
Test de Productos
Calidad de Servicio

Cualitativos AD-HOC

 Focus
Entrevistas en Profundidad
Pruebas de Producto
Análisis Etnográficos

Opinión Pública

 Encuestas Políticas
Evaluación de Gestión,
Imagen y Aprobación de
Autoridades

Medios de Comunicación

 Audiencia Radial
Lectoría de Diarios
Cobertura y Calidad de
Señal de Canales de TV

Brand Tracking

 Recordación Publicitaria y de
Marcas, Mejor Marca
Marcas en Consumo
Intención de Compra

Estadística

 Marcos y Diseños Muestrales
Consultoría en Marketing
Planeamiento y Gestión de
Actividades de Marketing